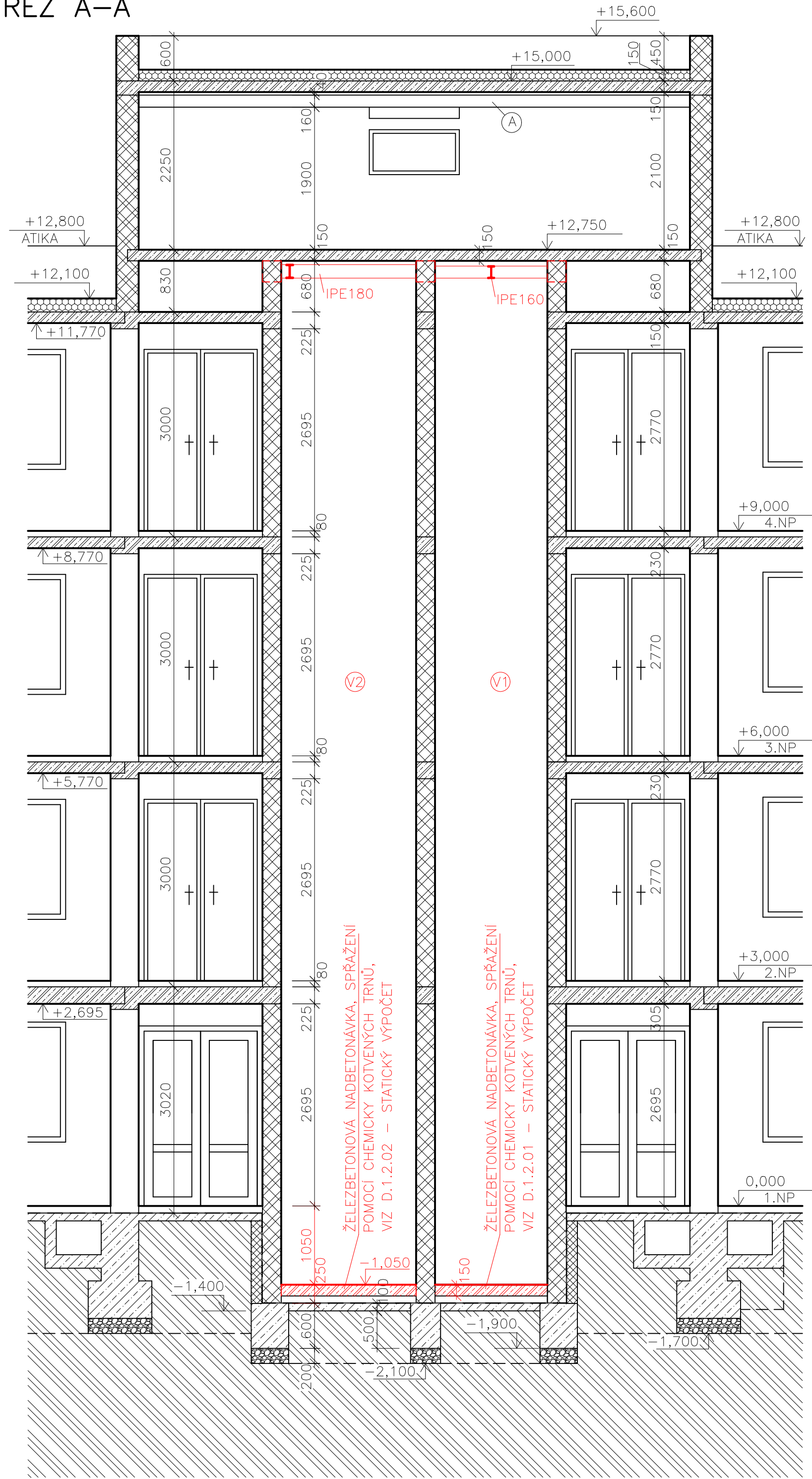
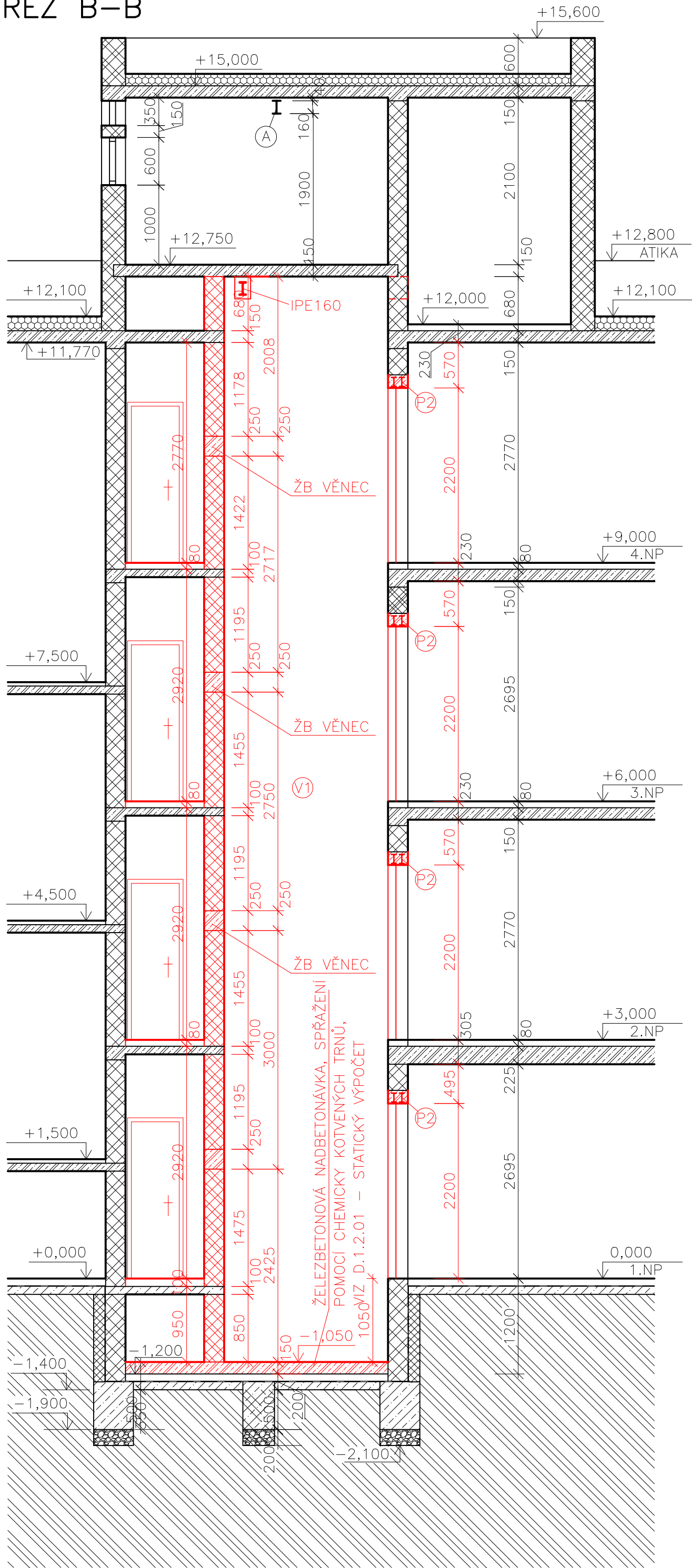


ŘEZ A–A



ŘEZ B–B



POPIS NOVÝCH VÝTAHŮ

	V1	V2
ŠACHTA	1480/2060 mm	1800/3300 mm
ROZMĚR KLECE	š.1100 x d.1400 mm	š.1200 x d.2600 mm
DRUH VÝTAHU	OSOBNÍ	
ZATŘÍDĚNÍ VÝTAHU	třída 1	
NOSNOST VÝTAHU	630 kg – 8 osob	1500 kg – 20 osob
JMEN. DOPRAVNÍ RYCHLOST	1,0 m/s	
VYVAŽOVACÍ ZÁVAŽÍ	ZA KLECI	VEDLE KLECE
USPOŘÁDÁNÍ VSTUPŮ	NEPRŮCHOZÍ	
POČET ZASTÁVEK/NÁSTUPIŠŤ	4/4	
DRUH POHONU	ELEKTRICKÝ – TRAKČNÍ	
DOPRAVNÍ VÝŠKA (ZDVIH)	9,0 m	
OMEZOVAČ RYCHLOSTI	OBOUSMĚRNÝ	
BRZDNÉ ŘÍZENÍ	OBOUSMĚRNÉ KLOUZAVÉ	
ZACHYCOVAČE	OBOUSMĚRNÉ KLOUZAVÉ	
KONCOVÝ VYPÍNAČ	BEZPEČNOSTNÍ	
SYSTÉM ŘÍZENÍ	MIKROPROCESSOROVÉ	
DRUH PROSTŘEDÍ	NORMÁLNÍ	
NÁRAZNÍKY	POLYURETAN	
ŘÍZENÍ	SBĚRNÉ SMĚREM DOLŮ (POŽADAVKY NA NÁSTUPIŠTI JSOU ZAZNAMENÁNY STLAČENÍM OVLADAČE, VOLNÝ VÝTAH NEBO JEDOUCI SMĚREM DOLŮ VYŘIZUJE OD NEJVYŠŠÍHO PODLAŽÍ POSTUPNĚ ZAZNAMENANÉ POŽADAVKY NA NÁSTUPIŠTI)	
VNITŘNÍ PROVEDENÍ KLECE A PROVEDENÍ DVEŘÍ	NEREZ	
VYBAVENÍ KLECE PRO UŽÍVÁNÍ VÝTAHU OSOBAMI S OMEZENOU SCHOPNOSTÍ POHYBU A ORIENTACE	HLÁSIČ PATER, VENTILÁTOR, GONG, KOMUNIKÁTOR S VYPROŠT. SLUŽBOU, NOUZOVÉ OSVĚTLENÍ KABINY, SKLOPNÉ INVALIDNÍ SEDÁTKO, POLOHOVÁ A SMĚROVÁ SIGNALIZACE, TLAČÍTKA SE SVĚTLENÝM A ZVUKOVÝM POTVRZENÍM VOLBY	

LEGENDA MATERIÁLŮ

	NOSNÉ ZDIVO tl. 375 mm Z KERAMICKÝCH CIHEL CDM		PROSTÝ BETON
	VNITŘNÍ NOSNÉ ZDIVO tl. 300 mm Z KERAMICKÝCH CIHEL CDK		ŽELEZOBETON
	VNITŘNÍ NOSNÉ ZDIVO tl. 250 mm Z KERAMICKÝCH CIHEL CDM		ZEMINA
	PŘÍČKOVÉ ZDIVO tl. 150 mm Z CIHEL PLNÝCH PÁLENÝCH		ŠTĚRKOPÍSKOVÝ PODSYP ZÁKLADŮ
	PŘÍZDÍVKA tl. 150 mm Z CIHEL PLNÝCH PÁLENÝCH		STÁVAJÍCÍ SKLADBA STŘECHY

LEGENDA ZNAČENÍ


NOVÉ KONSTRUKCE

LEGENDA ODKAZŮ

○ A ○ OCELOVÝ NOSNÍK – PROFIL I260

POZNÁMKA

- JEDNÁ SE O ZJEDNODUŠENOU DOKUMENTACI.
- VŠEKERÉ MATERIÁLY MUSÍ BÝT PŘESOUVÁNY RUČNĚ PO SCHODIŠTI.
- VŠECHNY STÁVAJÍCÍ OTVORY VE ZDECH ŘEŠENÉ VÝTAHOVÉ ŠACHTY BUDOU ZAZDĚNÝ, NEBO BUDE PROVEDENA POŽÁRNÍ UCÍPÁVKA S ODOOLNOSTÍ MINIMÁLNĚ 45 MINUT. BUDE PROVEDENO VĚTRÁNÍ ŘEŠENÉ VÝTAHOVÉ ŠACHTY STROPEM.
- EVAKUAČNÍ VÝTAHY V SOULADU S POŽADAVKY ZVLÁŠTNÍCH PŘEDPISŮ DLE VYHLÁŠKY č. 268/2009 Sb., O TECHNICKÝCH POŽADAVCÍCH NA STAVBY A POŽADAVKY ČSN 73 0802, ČSN 73 0804, ČSN 73 0810 A SOUVISEJÍCÍCH ČESKÝCH TECHNICKÝCH NOREM Z OBLASTI POŽÁRNÍ BEZPEČNOSTI STAVEB.
- ŽELEZOBETONOVÁ NADBETONÁVKA tl. 150 mm STÁVAJÍCÍ ZÁKLADOVÉ DESKY BUDE SPŘÁŽENA POMOCÍ TRNŮ SE STÁVAJÍCÍ DESKOU, VIZ D.1.2.01 – STATICKÝ VÝPOČET A D.1.2.02 – STATICKÝ VÝPOČET.
- PŘEKLADY JSOU NAVRŽENY PRO PŘÍPAD, POKUD BY SE NEPOTVRDIL PŘEDPOKLAD, ŽE JE MOŽNÉ POUŽÍT STÁVAJÍCÍ PŘEKLADY, VIZ D.1.2.01 – STATICKÝ VÝPOČET A D.1.2.02 – STATICKÝ VÝPOČET.
- MONTÁŽNÍ NOSNÍKY IPE160 A IPE180 BUDOU DOBETONOVÁNY DO VYTVOŘENÝCH KAPES VE STÁVAJÍCÍM ZDIVU A OPATŘENY ANTIKOROZNÍM NÁTĚREM. OSAZENÍ NOSNÍKU max. 230 mm OD STROPU, VIZ D.1.2.01 – STATICKÝ VÝPOČET A D.1.2.02 – STATICKÝ VÝPOČET.
- PROKOTVENÍ NOVÝCH VNITŘNÍCH STĚN VIZ D.1.2.01 – STATICKÝ VÝPOČET.
- ŽB VĚNCE BUDOU PROVEDENY DO KAPES VE STÁVAJÍCÍCH STĚNÁCH. ŽB VĚNCE JE NUTNÉ VÝŠKOVĚ UMÍSTIT V ÚROVNÍCH PLÁNOVANÉHO KOTVENÍ KONSTRUKCE VÝTAHU, VIZ D.1.2.01 – STATICKÝ VÝPOČET.

HLAVNÍ PROJEKTANT	VYPRACOVAL	ODP. PROJEKTANT	<div> PROJEKČNÍ A STAVEBNÍ s.r.o.</div>		
JAROSLAV PAVELKA	Bc. JOSEF HOŘINEK	JAROSLAV PAVELKA			
ČKAIT: 1302043		ČKAIT: 1302043			
KRAJ:	ZLÍNSKÝ	OBEC:	OTROKOVICE	FORMÁT	6x44
INVESTOR:	MĚSTO OTROKOVICE, NÁMĚSTÍ 3. KVĚTNA 1340, 765 02 OTROKOVICE			DATUM	12/2023
STAVBA:	NOVÉ EVAKUAČNÍ VÝTAHY V BUDOVĚ DPS NA ul. HLAVNÍ 1161, OTROKOVICE			STUPEŇ	DSP
OBJEKT:				SO 01	MĚŘÍTKO
ČÁST:	D.1.1 – ARCHITEKTONICKO-STAVEBNÍ ŘEŠENÍ			ZAK. ČÍSLO	167–23
				ARCHIVNÍ ČÍSLO	PARE
				16723	
ŘEZ VÝTAHOVÝMI ŠACHTAMI A-A, B-B - NOVÝ STAV				ČÍSLO VÝKRESU	D.1.1.21